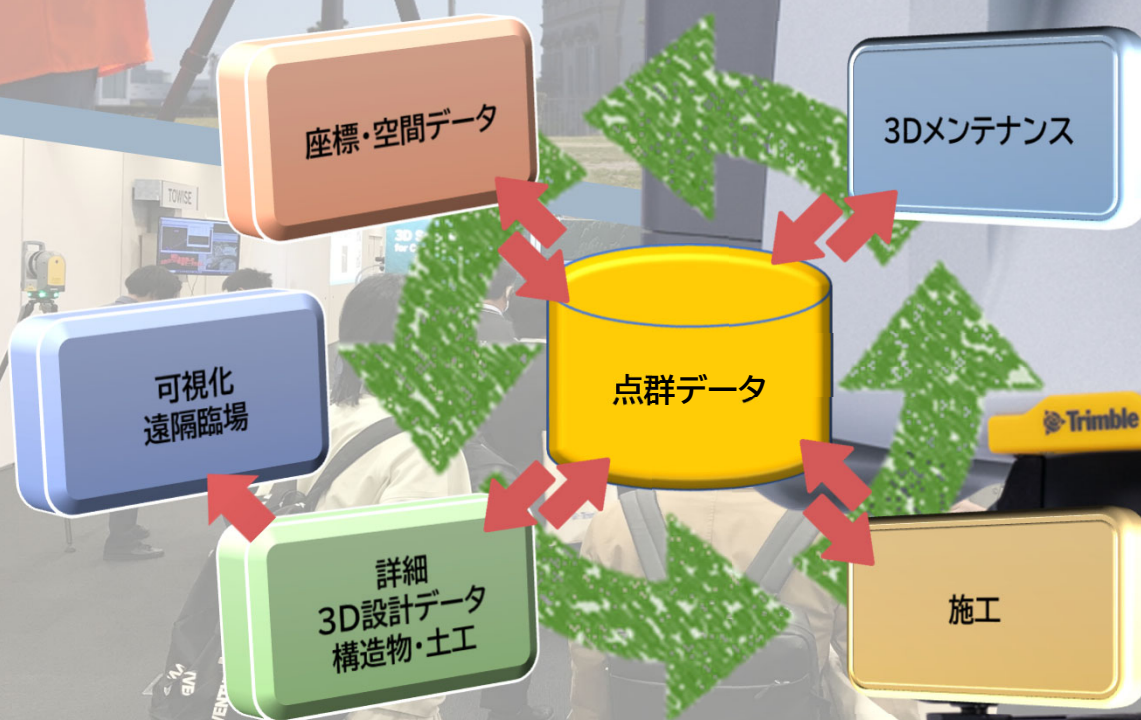


# ジオスペーシャルフェア 2023

測量・建設のビジネスチャンス2023

## 課題と挑戦、そして未来へ

～ 点群活用と情報共有がキーワード ～



日時：2023年6月6日（火） 13:00～17:00

会場：高知ちばさんセンター 大ホール

主催：株式会社 ニコン・トリンブル

協賛・協力：株式会社 T S C



# Program | プログラム

「課題と挑戦、そして未来へ」 未来へ挑戦するためのヒントがここに！  
ニコン・トリニブルが提供する各ソリューションが皆様の挑戦を応援します。

## セミナー

測量・建設のビジネスチャンス

TrimbleデジタルコンストラクションにおけるDX化で何が得られる？

13:15～13:55

建設の全ワークフローにおけるDX化・情報共有（Trimble Connect）にて全体の効率化を図るご提案を致します。  
Trimbleの最新テクノロジーによる情報共有・可視化により全体の最適化を行い、無駄を省き生産性向上を目指します。

3次元数値地形図データ作成マニュアル対応

TOWISE CAD HCの可能性に迫る！

14:15～14:45

点群ファースト。2023年リリース予定の最新バージョンTOWISE CAD HC Ver.6.5で対応予定の3次元数値地形図データ作成手法を解説するとともに、地理院地図、点群データを活用した新たな業務方法をご提案します。

Trimble 3Dラインナップ2023を紹介！適材適所の3Dセンサーとは？

15:15～15:45

精度・効率・機動性…それぞれの選択とそれぞれのメリットは何か？

適材適所により活用事例で貴社が選択すべき3Dセンサーが明確に！お客様の活用事例を詳細にご説明致します。

Trimble SX12/X7 ブロック大抽選会

16:00～16:15

令和4年度登記多角点測量マニュアルを効率よく行う方法

16:15～16:45

令和4年6月、日本土地家屋調査士会連合会により、「ネットワーク型RTK法による単点観測法に基づき行う登記多角点測量マニュアル」が通達されました。Trimble SKY Controllerで効率よく作業を行うための利用方法をご紹介します。

セミナーの内容や時間につきましては、変更する可能性がございますので、詳細は弊社ホームページもしくは、ご来場当日に会場でご確認の程、お願い申し上げます。

コロナ感染防止のため、座席は間隔をあけて配置する関係上、お席には限りがあります。

## 展示 & デモンストレーション

測量・建設業での「課題と挑戦」をキーワードに、最新のラインナップを展示。担当スタッフが、実際に機器を動かしながら商品のご説明をします。

様々なフィールド機器からオフィスソフトまでを一度に体感できる空間ですので、是非この機会にご興味のある製品の操作性をお試ください。機材・天候によっては屋外でのデモンストレーションも可能です。



Trimble X12

Trimble SiteVision

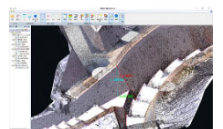
Pole



Trimble R750 GNSS



Trimble Catalyst DA2



TOWISE CAD HC

## 注目のラインナップ

展示会の新型コロナウイルス  
感染防止への対応について



日本展示会協会「展示会業界におけるCOVID-19感染拡大予防ガイドライン」および展示会場が定める「展示会における新型コロナウイルス感染防止のための対応指針」に基づき、ご参加される皆様の安全を確保するため、感染対策に関する取り組みを定め運用してまいります。

	発熱、咳、喉の痛み、倦怠感、息苦しさ、味覚・嗅覚異常などの自覚症状のある方 等		展示場内でのマスクの着用にご協力をお願いいたします。
	事前のお申込み制と会場最大収容人数の50%までに制限		非接触体温計等による体温測定
	消毒液の会場入り口他への設置		会場は密閉せず常に換気を行う
	ソーシャルディスタンスの徹底		定期的な巡回清掃・消毒

お問い合わせ

〒761-0312

香川県高松市東山崎町73-10

株式会社 **T S C**

TEL 087-847-6448 FAX 087-847-6708

URL <http://tsc-tp.com/>



## Trimble SX12

トータルステーションと3Dレーザー  
スキャナの“二刀流”



## Trimble X12

クラス最高の精度とリアルな色彩  
を再現するハイエンドモデル



## Trimble X7

抜群の機動力を誇るシンプル  
& スマートなIMU搭載モデル



## Trimble S7 VISION

Androidコントローラ対応

ビデオサーチ機能を搭載した  
自動視準・自動追尾TS



## Trimble C5 AF plus

オートフォーカス機能を搭載した  
マニュアルトータルステーション



## GUIDER ZERO

デジタル平板システム

測量CAD TOWISEを現場に  
持ち出し、TS/GNSSと連動



拡張現実の技術  
を活かした  
AR測設機能

## Trimble R12i

IMU搭載GNSS受信機  
シュアポイント補正による  
斜め観測も可能



## Trimble Alloy

電子基準点にも採用されている  
分離型GNSS受信機



## Trimble R750

コンパクトサイズの  
分離型GNSS受信機



## Trimble Catalyst DA2

要求される精度・使用期間に  
応じてサブスク利用が可能な  
GNSS受信機



## Trimble RealWorks

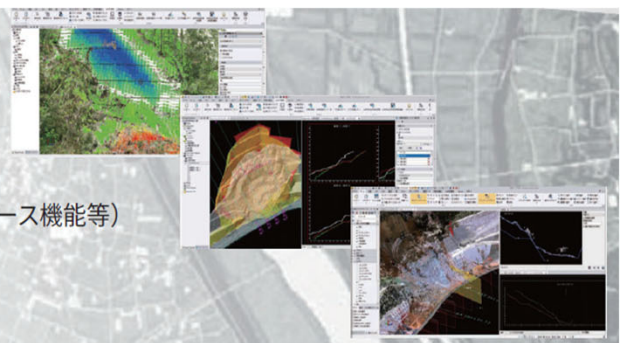
大容量点群編集処理支援ソフト

## TOWISE

測量計算、測量CAD、TOWISE HC（点群処理、トレース機能等）

## Trimble Business Center

2D/3D-CAD、点群編集測量成果作成ソフト



# 高知会場

## ジオスペーシャルフェア ご来場お申込みフォーム

事前登録を  
お願いいたします。



ご来場お申し込みはニコン・トリムブルオンラインフェアサイト内（上記QRコード）で登録が可能です。

<https://geospatial.nikon-trimble.co.jp/event/event-kochi.html>

FAXでお申込みされる場合は、以下の①と②をご記入の上、記載番号までFAXをお送りください。

# 返信：FAX番号 087-847-6708

### ① 貴社情報

貴社名	
ご住所	
電話番号	
業種	<input type="checkbox"/> 測量 <input type="checkbox"/> 土地家屋調査士 <input type="checkbox"/> 土木・建設 <input type="checkbox"/> 建設コンサルタント <input type="checkbox"/> 計測 <input type="checkbox"/> その他

新型コロナ感染拡大予防対策の一環として、ご来場者様全員の氏名・緊急連絡先等の事前登録をお願いしております。同一事業所から複数のお客様がお越しいただく場合でも、それぞれ個別のご登録をお願いいたします。また、本フォームで取得した個人情報は必要に応じて開催会場・消防署等への提出を求められる場合がありますので、ご了承ください。

### ② ご来場者様情報 （記入欄が足りない場合は、本用紙をコピーしてご利用ください。）

	姓	名	メールアドレス
1			
2			
3			
4			
5			

#### 【個人情報の取扱いについて】

ご記入頂きました個人情報は、本イベントの開催・運営を目的として利用いたします。また、今後、弊社が主催・参加するイベントや製品・サービス等に関する情報等をお届けする目的にも利用させていただきます。その他個人情報に関するお取り扱いにつきましては、弊社ホームページ（<https://www.nikon-trimble.co.jp/>）をご確認下さい。